



REGIONE PIEMONTE

ASSESSORATO TURISMO SPORT E TEMPO LIBERO - ACQUE MINERALI E TERMALI - PARCHI NATURALI

SETTORE PIANIFICAZIONE AREE PROTETTE

SISTEMA REGIONALE DELLE AREE PROTETTE

PIANO PAESISTICO DELLA ZONA DI SALVAGUARDIA DELL'ALPE DEVERO

Legge regionale 24 aprile 1990, n. 50, art.8

NORME DI ATTUAZIONE

Art. 10

Zone di interesse antropico
Disposizioni e criteri riguardanti gli edifici

SCHEDE E TABELLE

CRAMPIOLO a
CORTE D'ARDUI

Deliberazione del Consiglio Regionale n. 618-3421, del 24 febbraio 2000

SCHEDA EDIFICI

CRAMPIOLO a CORTE D'ARDUI

Scheda riassuntiva edifici CORTE D'ARDUI	1
Foto paesistiche di CORTE D'ARDUI	2
Planimetrie di CORTE D'ARDUI in due epoche diverse: attuale e XIX sec.	3
Foto e schede edifici di CORTE D'ARDUI	5

CRAMPIOLO &
CORTE D'ARDUI

1

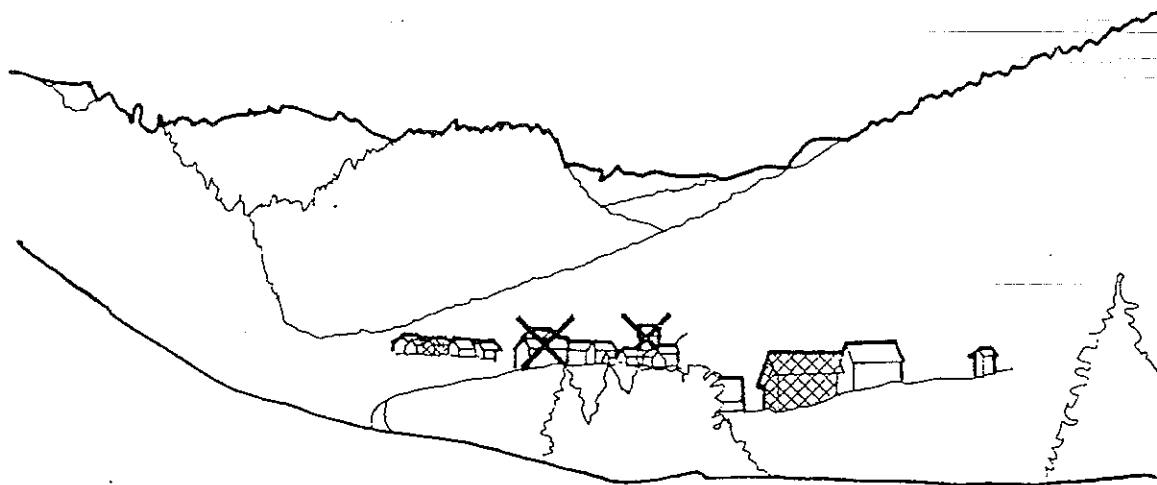
[illegible]

agosto 1991

CRAMPIOLO α (2)
CORTE D'ARDUI

(data della foto)

foto presistiva
(verso Crampiole)



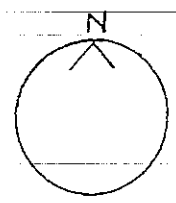
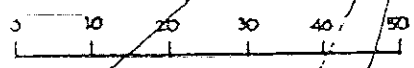
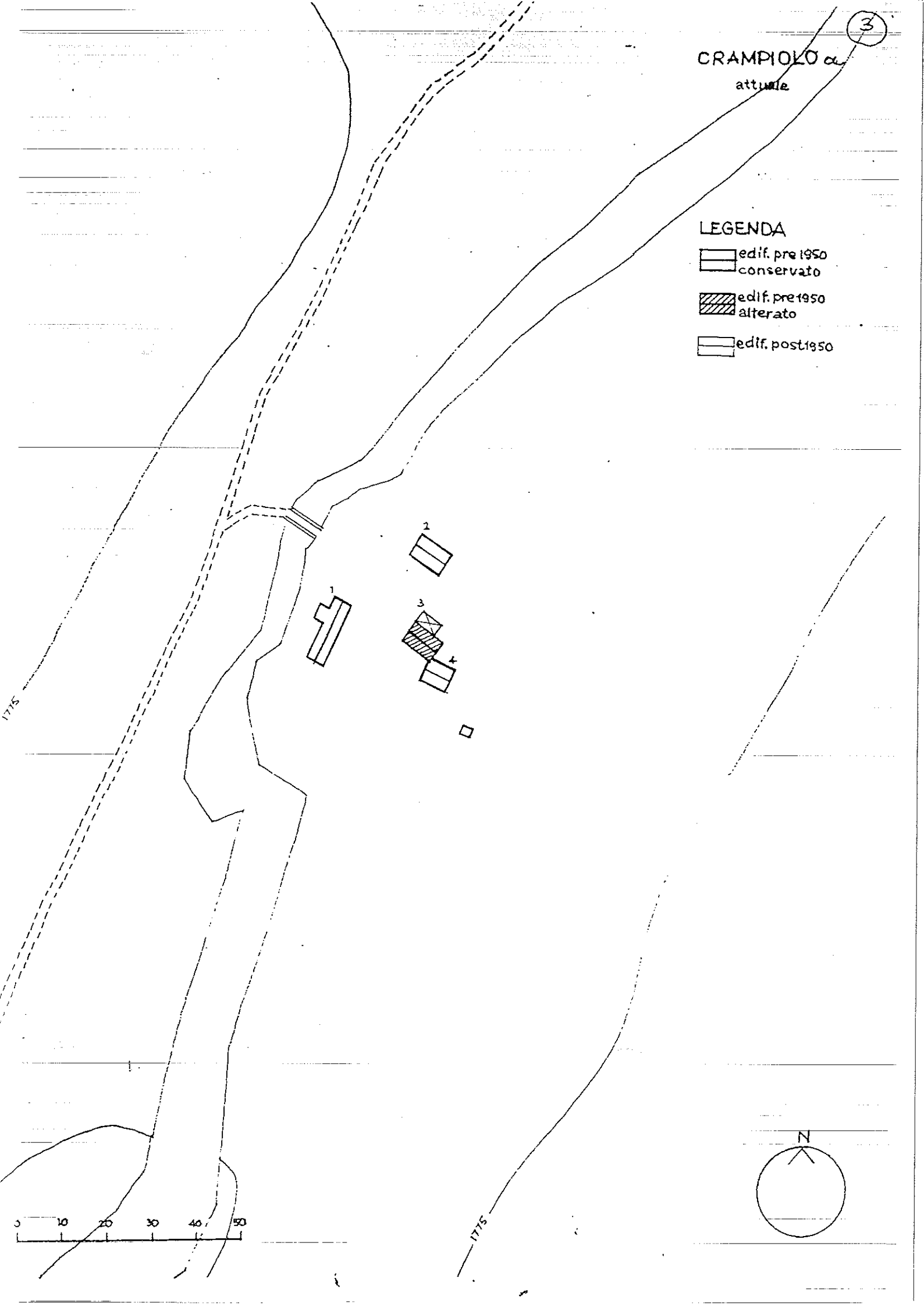
2↑ 3↑ 4↑



CRAMPIOLO a
attuale

LEGENDA

- edif. pre 1950 conservato
- edif. pre 1950 alterato
- edif. post 1950

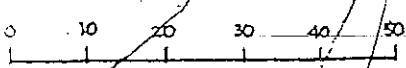
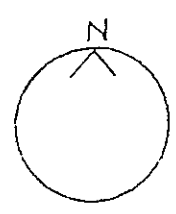
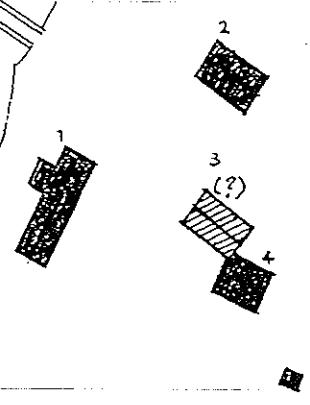


4

CRAMPIOLO α
XIX sec.
(ipotesi)

LEGENDA

- pietra
- legno



Settembre 1991 (data della foto)

CRAMPIOLO a (CORTE D'ARDUI)

Edifici 1, 2 e 4

Edifici rurali pre 1950 conservati
Intervento ex art. 10.

Manutenzione straordinaria con cambio di destinazione d'uso con aumento di volume (vedi Tabella D) e con limitata apertura di finestre (vedi scheda finestre).

L'aumento di volume può essere realizzato alzando gli edifici di cm 50 ed allungandoli sul retro di cm 70 in modo da conservare la fisionomia e le proporzioni dell'insieme.

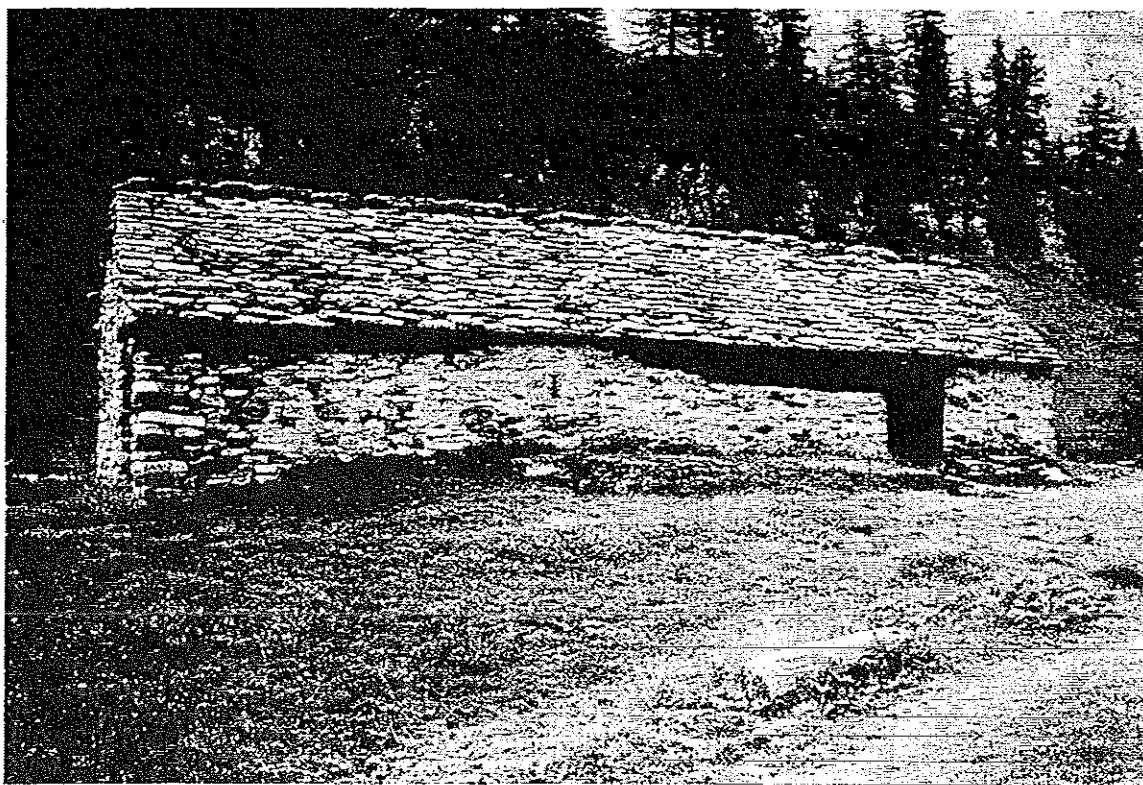
Edificio 3

Edificio rurale pre 1950 alterato
Intervento ex art. 10

Può essere ammesso l'ampliamento di volume secondo le indicazioni stabilite per gli edifici 1, 2 e 4

settembre 1991 (data delle foto)

CRAMPIOLO a (CORTE D'ARDUI) edificio 1



agosto 1991

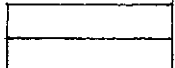
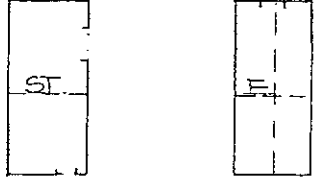
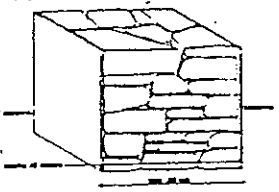
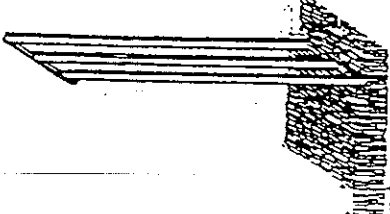
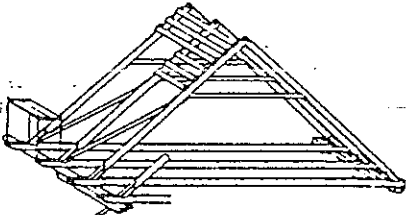
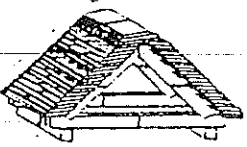
CRAMPIOLO a (CORTE D'ARDUI) edificio 1

F. FIEBILE

ST STALLA

AB ABITAZIONE

DE NON UTILIZZATO o DEPOSITO o MAGAZZINO

scomposizione orientamento	dimensioni	funzioni	
		originarie int _" pt _ST lp _" 2p _" s.t. _F	attuali _" _DE _" _" _DE
schema distributivo 		elementi storici //	
muri 		solai/volte 	
aperture		scale	
struttura del tetto 		copertura/camini 	

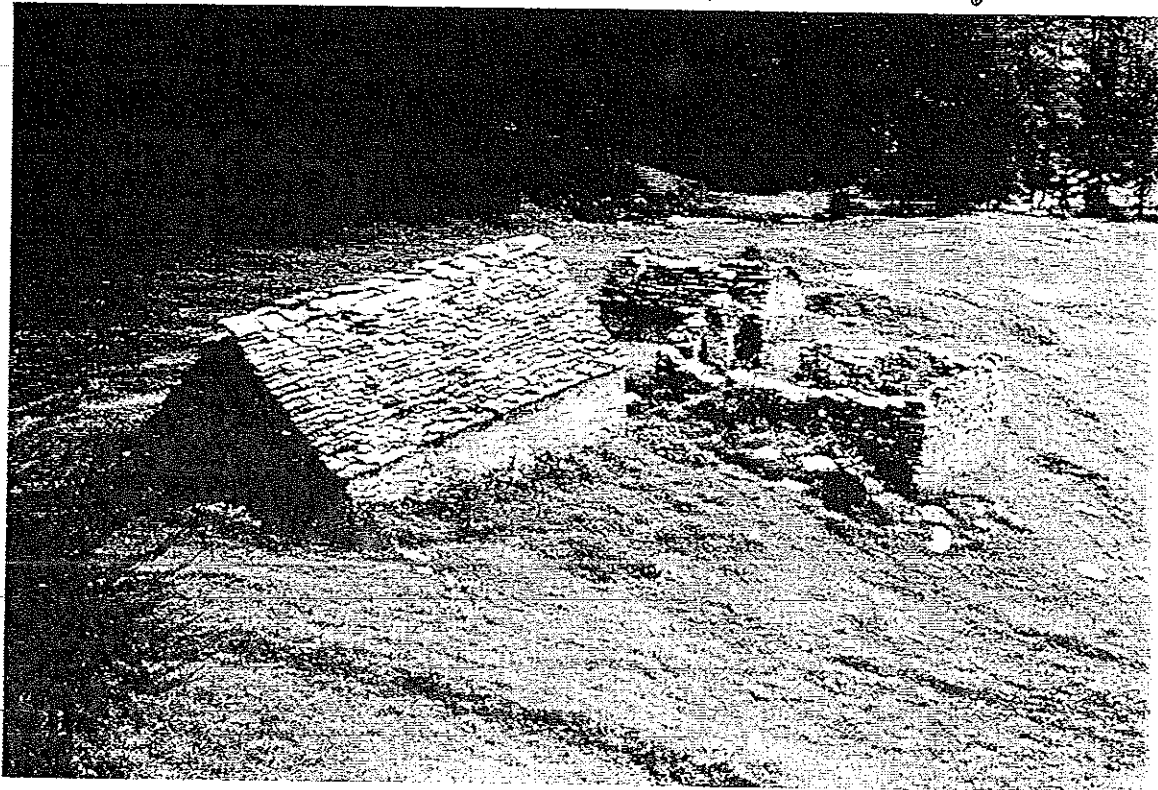
settembre 1991 (data della foto)

CRAMPIOLO a (CORTE D'ARDUI) edifici

1↓

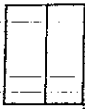

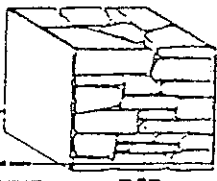
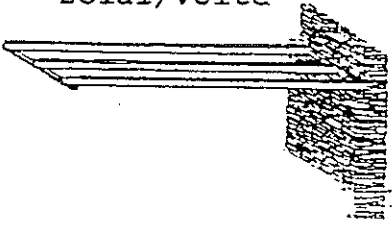
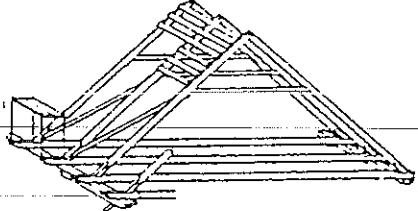
2↓

3↓



agosto 1991

CRAMPIOLO a (CORTE D'ARDU) edificio 3

<p>scomposizione orientamento</p> 	<p>dimensioni</p>	<p>funzioni</p> <table border="1"> <thead> <tr> <th>originarie</th> <th>attuali</th> </tr> </thead> <tbody> <tr> <td>int //</td> <td>//</td> </tr> <tr> <td>pt ST</td> <td>DE</td> </tr> <tr> <td>lp //</td> <td>//</td> </tr> <tr> <td>2p //</td> <td>//</td> </tr> <tr> <td>s.t. E</td> <td>DE</td> </tr> </tbody> </table>		originarie	attuali	int //	//	pt ST	DE	lp //	//	2p //	//	s.t. E	DE
originarie	attuali														
int //	//														
pt ST	DE														
lp //	//														
2p //	//														
s.t. E	DE														
<p>schema distributivo</p> 		<p>elementi storici</p> <p>//</p>													
<p>muri</p>  <p>RETTANGOLI INQUADRATI DI PIETRA A BICO</p>		<p>solai/volte</p> 													
<p>aperture</p>		<p>scale</p> <p>//</p>													
<p>struttura del tetto</p> 		<p>copertura/camini</p> 